

360° カメラを搭載した ガードドローンによる橋梁点検

当社では橋梁点検等の人による点検が困難な箇所にて活用できる360° カメラ搭載のガードドローンを準備いたしました。視野角が360° の画像では撮影漏れのリスクを減らすことができます。

360° カメラ・ガードドローン



QooCam 8Kスペック

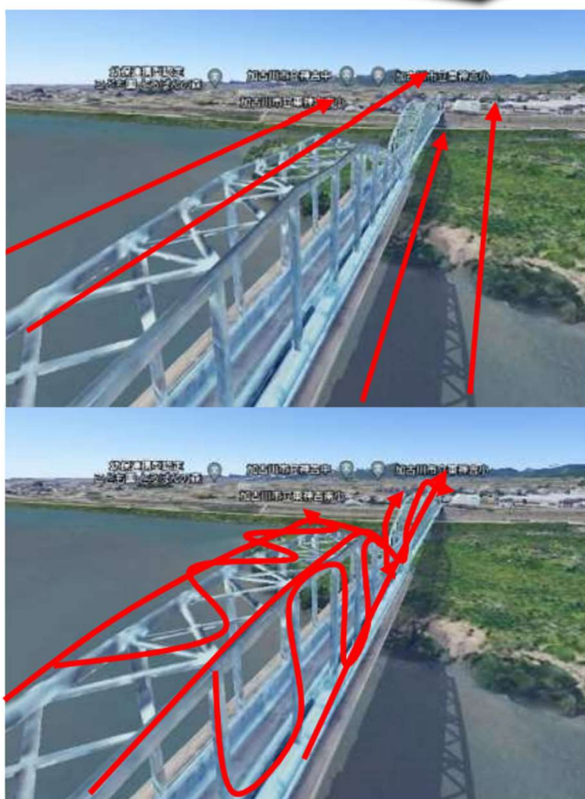
- ・画質 8k20MP 360° 撮影可能
- ・稼働時間 約90分
- ・動作環境温度 -20~40°C

〈本機の特徴〉

- ・機体は、DJI製MATRICE210RTK
- ・飛行可能風速は5m/s
- ・一度の飛行時間は25分
- ・ガードがあるため、点検対象物に50cmまで近接飛行することが可能。

水管橋点検の飛行・撮影ルート一例

全体を俯瞰飛行し、細部詳細飛行を行います。



360° カメラと通常カメラの視野角の比較

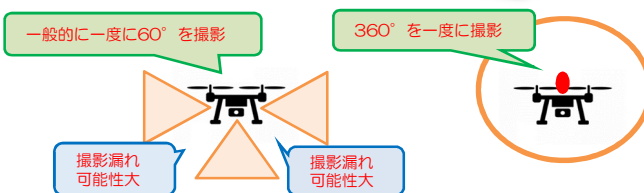


図1【一方向カメラの視野角】

図2【360° カメラの視野角】



360° カメラ搭載ドローン

〈撮影の特徴〉

銅管部位に沿って近接飛行(0.5m以内)
することで漏れなく全体を撮影する。



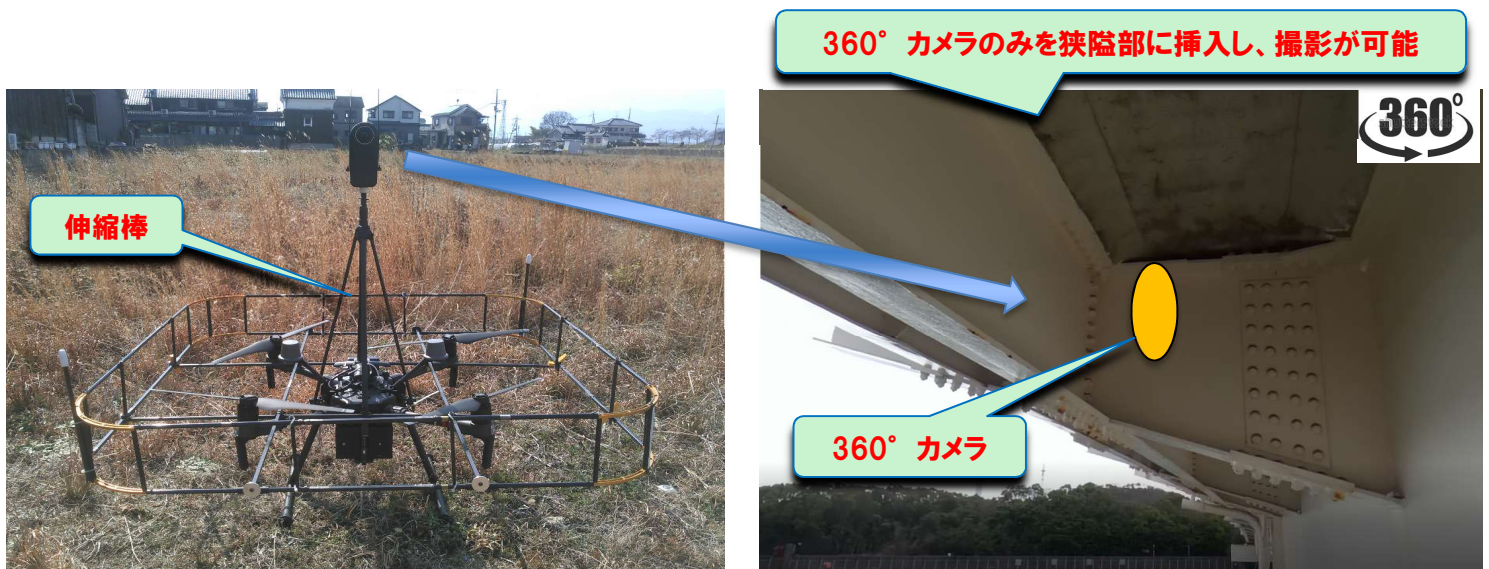
地域創水で、地方創生を。

株式会社 中央設計技術研究所
Chuou Sekkei Engineering Co., Ltd



株式会社 エイテック
Advanced Technology Enables Comfortable Life

伸縮棒による狭隘部撮影



赤外線カメラによるサーモグラフィー画像での点検

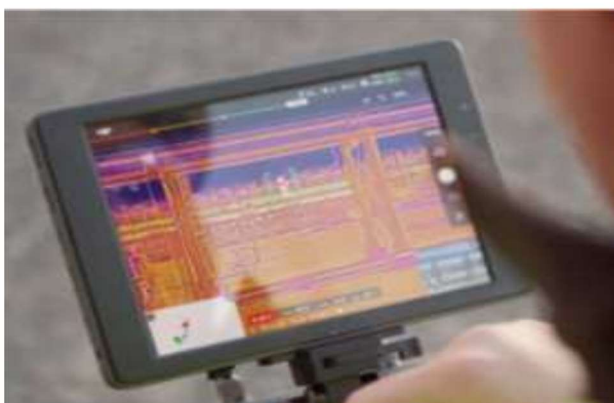


赤外線カメラ DJI製 Zenmuse XT2
スペック

- ・温度分解能 0.5°C
- ・視野角 120度
- ・画質 動画640×512@30fps



360° ガード
ローンと同じ機
体にカメラを
付け替える。



温度変化をサーモグラフィー画像に変換できる赤外線カメラで撮影することで、水管点検にて重要度が高い漏水が判断しやすくなります。

お問い合わせ

ORICON HD



地域創水で、地方創生を。

株式会社 **中央設計技術研究所**

Chuou Sekkei Engineering Co.,Ltd

- 本社 〒920-0031 石川県金沢市広岡三丁目3番77号
JR金沢駅西第一NKビル7階
- TEL(076)263-6464(代) FAX(076)263-6922(代)
- URL <https://www.cser.co.jp/>



株式会社 **エイテック**
Advanced Technology Enables Comfortable Life

- 本社・東日本支社 : 東京都渋谷区本町4丁目12番7号
- TEL 03(6311)8151 FAX 03(6311)8155
- URL <https://www.kk-atec.jp/>