

# ドローンによる点検 / 調査

## ●ドローンによる点検を試みませんか？

高所などの危険な場所での点検作業を安全かつ安価、効率的に行えるとして、多くの現場でドローンの利用が進められています。



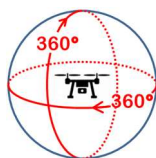
現場にドローンを搬入し、遠隔地から専門家が操作してドローンカメラにより点検作業を行います。

## ●使用する主な機器

### ■小型無人機(ドローン)及び光学式カメラ

- ・プロペラガード搭載ドローン
- ・『無人航空機飛行マニュアル』(国土交通省)に準拠した機体
- ・国土交通省に登録済

#### 【360° カメラ】



視野角360° の画像を撮影

#### 【赤外線カメラ】



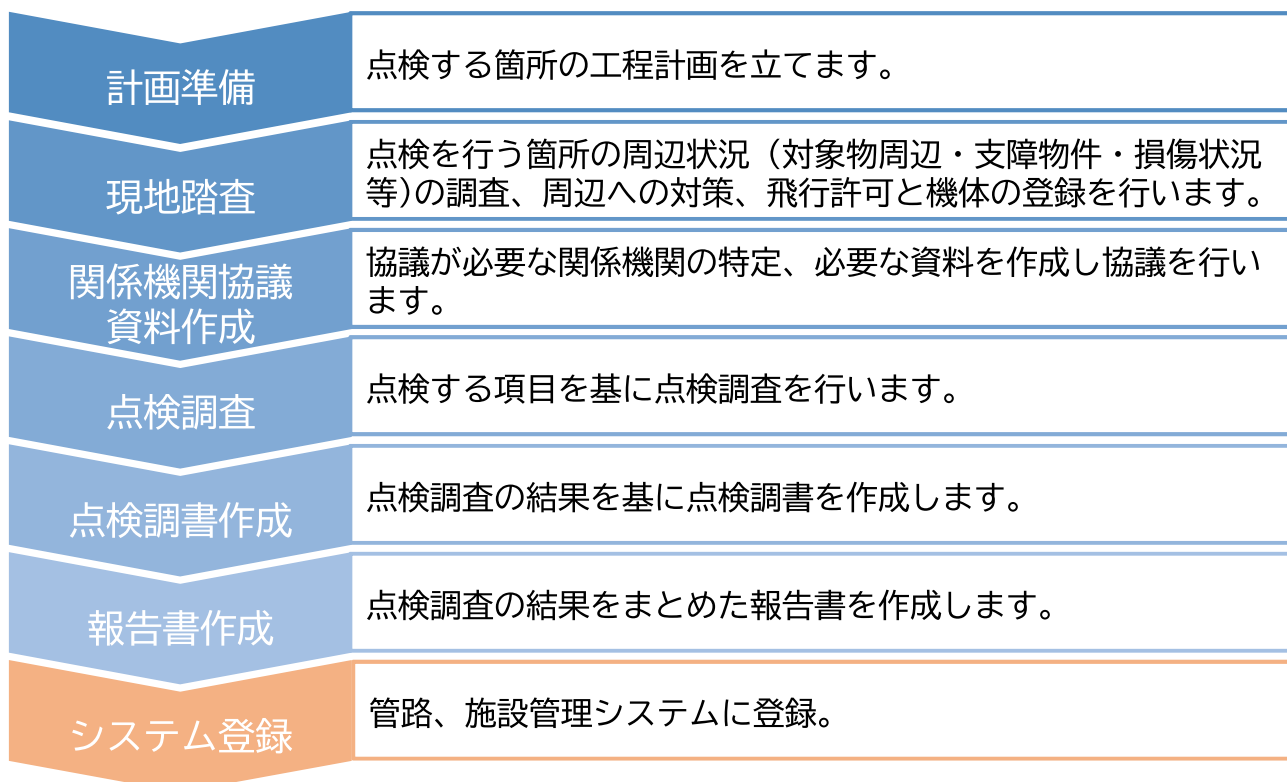
温度差0.5° の  
色彩画像を撮影



狭隘部・近接困難箇所など状況に応じてポールカメラを使用することがあります。

# ●ドローン点検調査の手順

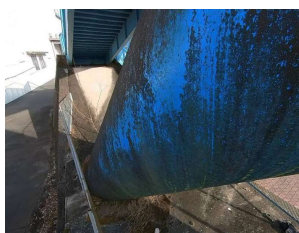
主に下記のような手順で進めます。



# ●ドローン点検調査(水管橋)

## ■本管及び下部の損傷状況の確認

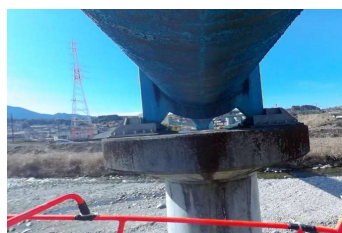
本管や下部工の損傷状況を確認できます。



本管の塗装状況



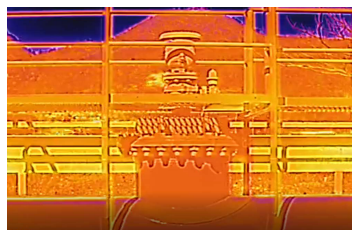
下部や支承部の劣化状況



ガード搭載ドローンによる近接撮影が行えますので、目視と変わらない映像を確認することができます。

## ■漏水の確認

可視化映像、赤外線映像の2重確認により漏水の有無を確認できます。



点検箇所		調査日時		調査者		調査機		調査時間		調査地点	
名称	水管橋	年月日	時刻	氏名	所属	機種	機体ID	開始	終了	緯度	経度
調査目的	点検	調査方法	目視	調査範囲	全箇所	撮影項目	写真・動画	調査結果	異常あり	異常なし	異常あり
調査結果	異常あり	異常なし	異常あり	異常なし	異常あり	異常なし	異常あり	異常なし	異常あり	異常なし	異常あり

点検調査調書



地域創水で、地方創生を。

株式会社 **中央設計技術研究所**  
Chuu Sekkei Engineering Co.,Ltd

- 本社 〒920-0031 石川県金沢市広岡三丁目3番77号  
JR金沢駅西第一NKビル7階
- TEL(076)263-6464(代) FAX(076)263-6922(代)
- URL <https://www.cser.co.jp/>