

下水道管路管理システム

●こんなことでお困りではありませんか？



下水道管路に関わる情報を一元管理し、問い合わせや維持、修繕・改築等の管路施設の管理業務のDX化を推進します。

● 施工業者との情報共有をサポート

- ・ 布設状況確認と出力
- ・ 布設当時の工事図書を確認

● 管路の改築更新計画をサポート

- ・ 管路をリスク評価
- ・ 更新のシミュレーションや費用の算定

● 現場点検調査をサポート

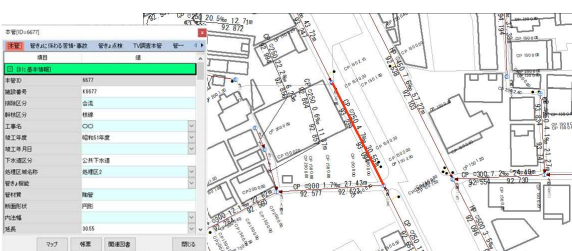
- ・ 災害時等、現場の状況確認及び調査
- ・ 管路の点検調査を登録



● 主な機能

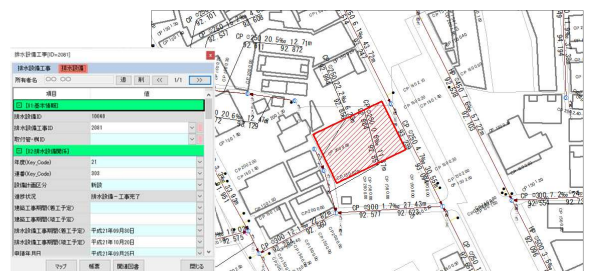
■ 管路情報の管理

本管やマンホール等の情報を管理、布設時の図書等を保存し、閲覧および出力することができます。



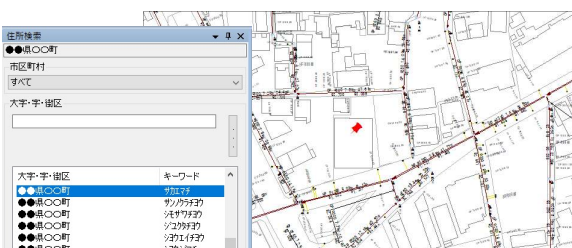
■ 排水設備情報の管理

排水設備情報の管理と布設時の図書等を保存し、閲覧および出力することができます。

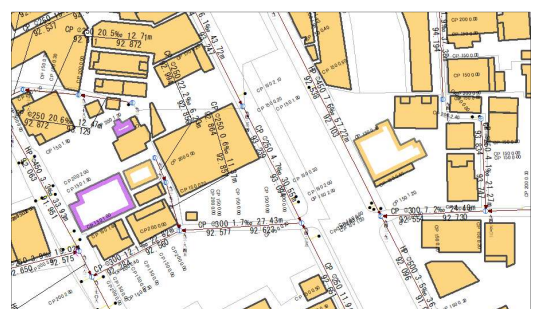


■ 位置検索

公共施設を目標にした検索や住所検索ができ、その周辺の布設状況を確認することができます。



排水設備工事の状況を地図上で把握することができます。



■点検調査

管路の重要度及びリスク評価により点検調査計画を策定することができます。

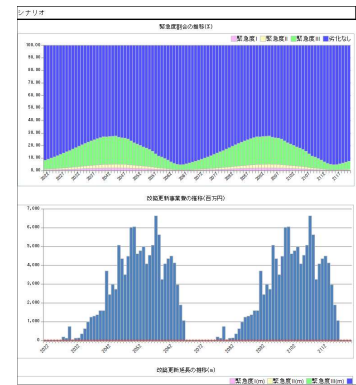
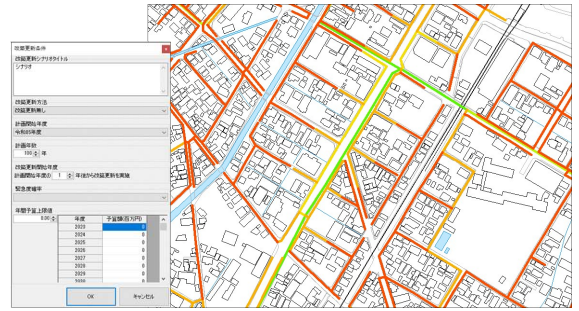
対象地区	重要度	延長(km)	実施内容	リスク評価	優先順位	費用(千円)	予定年度 R05
■計画策定条件	最重要	0.00	調査	0.0000	0	2.50	●
①計画年度	重要	171.71	調査	4.6590	24	2.50	○
②計画年度	通常	2,274.52	点検	2.9461	29	0.80	○
③計画年度	最重要	562.29	調査	3.3648	19	2.50	●
④計画年度	重要	1,737.90	調査	2.7666	20	2.50	○
⑤計画年度	通常	11,312.35	点検	2.6319	18	0.80	○
⑥計画年度	最重要	155.62	調査	1.1759	3	2.50	●
⑦計画年度	重要	906.12	調査	1.9561	5	2.50	○
⑧計画年度	通常	2,361.68	点検	2.4288	16	0.80	○
⑨計画年度	最重要	0.00	調査	0.0000	0	2.50	●
⑩計画年度	重要	2,574.15	調査	2.0873	8	2.50	○
⑪計画年度	通常	19,353.62	点検	2.8200	24	0.80	○

下水道管路管理システムに登録した各種点検調査票を、タブレットシステムに取り込み、現場にて巡視・点検・調査を行うことができます。巡視・点検・調査結果を取り込み、管理システムで出力することができます。



■リスク評価・更新計画

管路のリスク評価や健全度予測により更新シミュレーション、年度別更新費用を算定することができます。

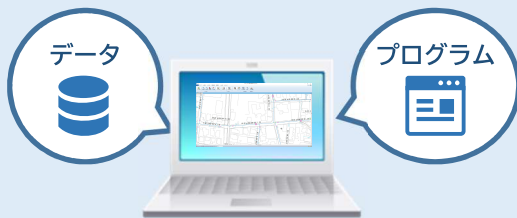


●システム構成

システム構成はいくつかあり、条件や用途に応じて選ぶことができます。

■スタンドアロンシステム

システムとデータをパソコンにインストールし、そのパソコンのみで使用するシステムです。



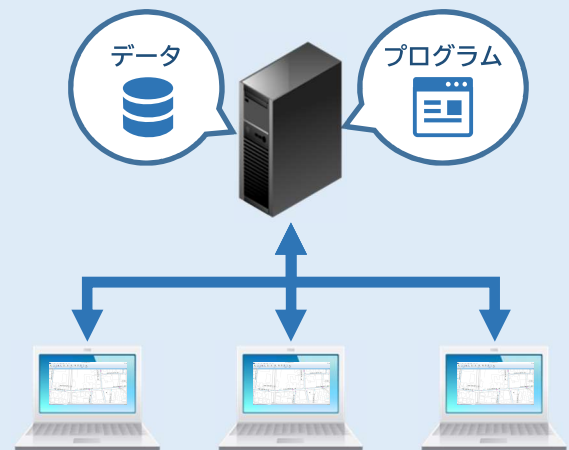
■クライアントサーバシステム

システムを利用者のパソコンにインストールし、データ等はサーバーで共有するシステムです。



■Webシステム

システムとデータをサーバーにインストールし、パソコンからブラウザを介して使用するシステムです。



地域創水で、地方創生を。

株式会社 **中央設計技術研究所**
Chuu Sekkei Engineering Co.,Ltd

- 本社 〒920-0031 石川県金沢市広岡三丁目3番77号
JR金沢駅西第一NKビル7階
- TEL(076)263-6464(代) FAX(076)263-6922(代)
- URL <https://www.cser.co.jp/>