

# 水道配管路管理システム

## ●こんなことでお困りではありませんか？



水道管路に関わる情報を一元管理し、問い合わせや維持、修繕・改築等の管路施設の管理業務のDX化を推進します。

### ● 施工業者との情報共有をサポート

- ・ 布設状況確認と出力
- ・ 布設当時の工事図書を確認
- ・ 断水を伴う工事の場合、断水範囲を検討

### ● 管路の改築更新計画をサポート

- ・ 配管路をリスク評価
- ・ 更新のシミュレーションや費用の算定

### ● 現場点検調査をサポート

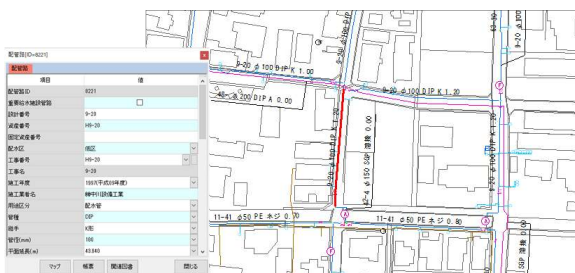
- ・ 災害時等、現場の状況確認及び調査
- ・ 配管路の点検調査を登録



## ● 主な機能

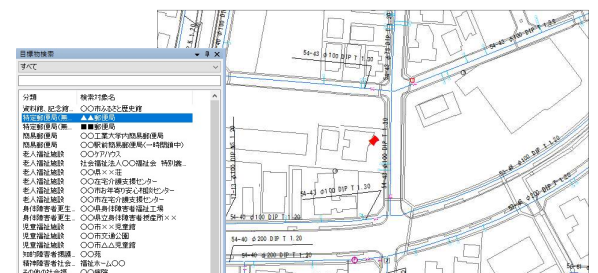
### ■ 管路情報の管理

配管路や弁栓等の情報を管理、布設時の図書等を保存し、閲覧および出力することができます。



### ■ 位置検索

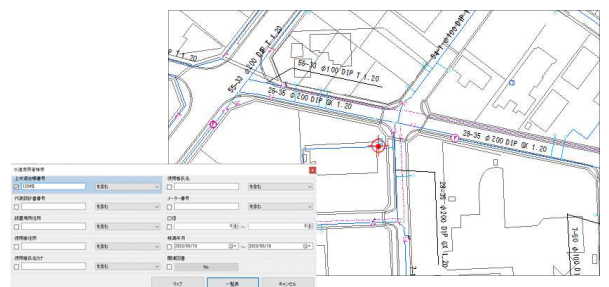
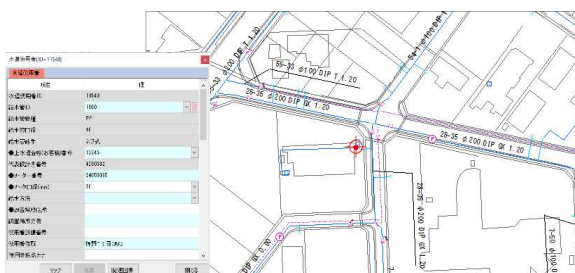
公共施設を目標にした検索や住所検索することができ、その周辺の布設状況を確認することができます。



### ■ 給水設備の管理

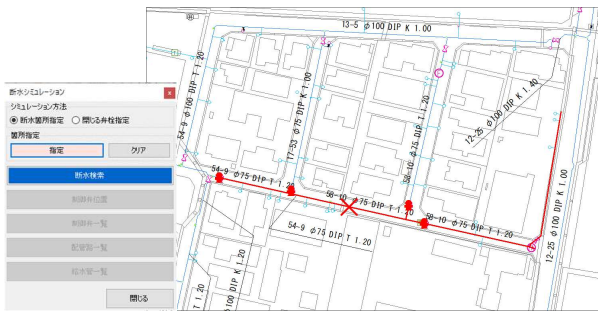
給水設備情報の管理と布設時の図書等を保存し、閲覧および出力することができます。

給水メーターはお客様番号等より検索することができます。



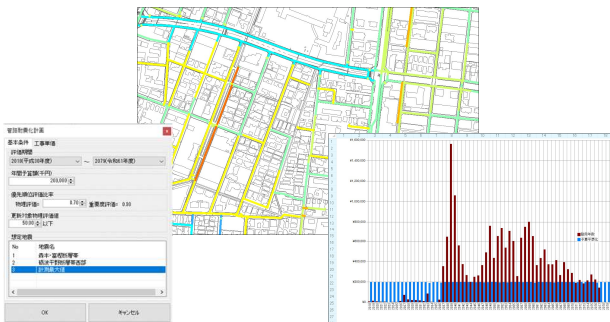
## ■断水シミュレーション

工事で断水する箇所を設定することで、断水影響範囲を確認することができます。



## ■リスク評価・更新計画

管路のリスク評価や更新シミュレーション、年度別更新費用を算定することができます。



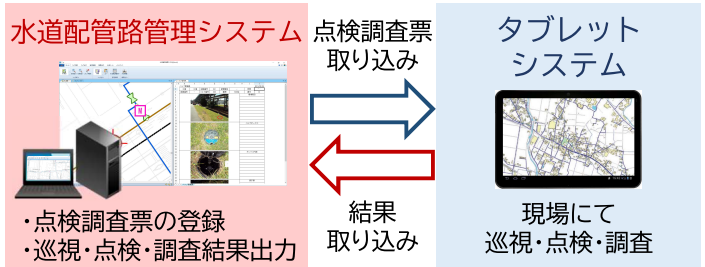
## ■検針順路

管路のリスク評価や更新シミュレーション、年度別更新費用を算定することができます。



## ■点検調査

管路の重要度及びリスク評価により点検調査計画を策定することができます。水道管路管理システムに登録した各種点検調査票を、タブレットシステムに取り込み、現場にて巡視・点検・調査を行うことができます。巡視・点検・調査結果を取り込み、管理システムで出力することができます。

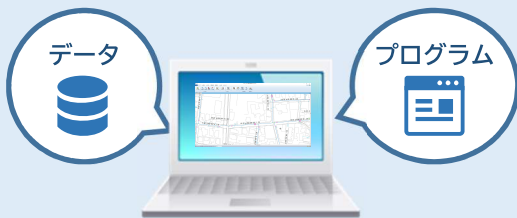


## ●システム構成

システム構成は複数あり、条件や用途に応じて選ぶことができます。

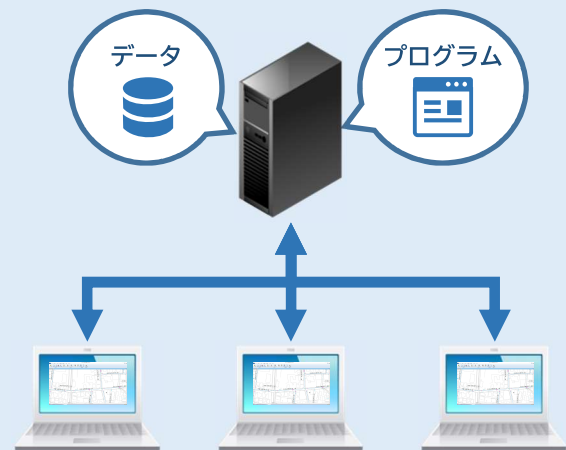
### ■スタンドアロンシステム

システムとデータをパソコンにインストールし、そのパソコンのみで使用するシステムです。



### ■Webシステム

システムとデータをサーバーにインストールし、パソコンからブラウザを介して使用するシステムです。



### ■クライアントサーバシステム

システムを利用者のパソコンにインストールし、データ等はサーバーで共有するシステムです。



地域創成で、地方創生を。

株式会社 **中央設計技術研究所**  
Chuo Sekkei Engineering co.,Ltd.

- 本社 〒920-0031 石川県金沢市広岡三丁目3番77号 JR金沢駅西第一NKビル7階
- TEL(076)263-6464(代) FAX(076)263-6922(代)
- URL <https://www.cser.co.jp/>