



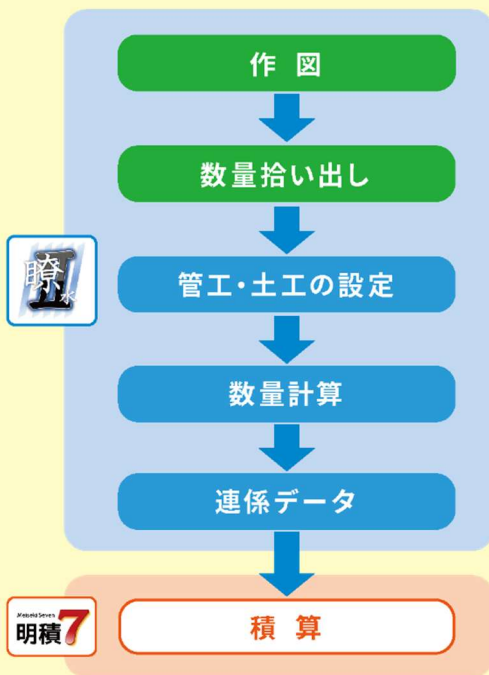
上水道CAD数量計算システム

# 瞭水Ⅱ

## 積算システム「明積」シリーズと連係で更なる業務効率化を実現

本システムは、作成した図面から材料、管工、土工の水道工事の発注に必要な数量を拾い出し、数量計算書の自動生成が可能、更にその結果を積算システムへ連動します。

### 簡単3STEP設計!



#### STEP 1 作図

最初にCAD機能で基本図を作成し、材料・管工・土工の自動拾い出しを行います。更に平面図・配管詳細図・断面図等の図面も任意に作図が行えます。

#### STEP 2 数量計算

次に数量計算機能では、材料・管布設労務・土工事労務の設定を行います。この設定データを集計し、数量計算書・積算システム（明積）への連係データを作成します。

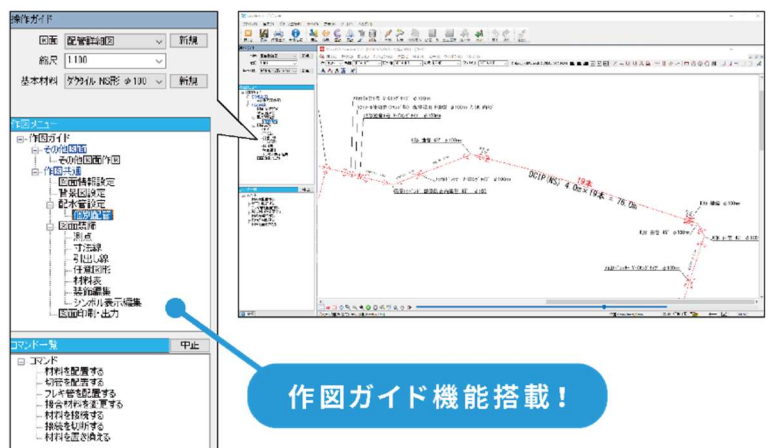
#### STEP 3 積算

最後に作成した連係データを積算システム（明積）に取り込み、積算を行います。

### オススメ! 作図ガイド機能搭載

これまで、ツールバー内に置く事が主流だった各操作の機能を作図ガイドツリーにまとめました。ツリーに沿って上から順に操作することにより、複雑に思われがちな作図も簡単に行えます。

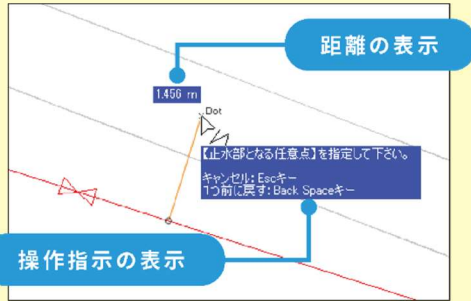
さらに、配水管・給水管・土工・図面装飾などに必要な専用コマンドも多数用意されており、作業効率が大幅にUPします!



# 機能紹介

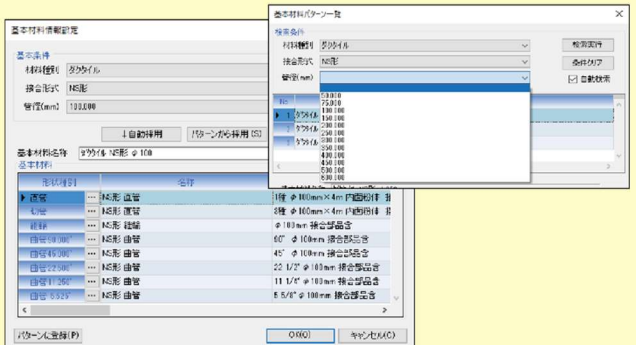
## マウスガイド機能

各操作指示がマウスポインタ上に表示されるため、スムーズに次の操作を行えます。また、給水管作図時には配水管からの距離も自動表示されます。



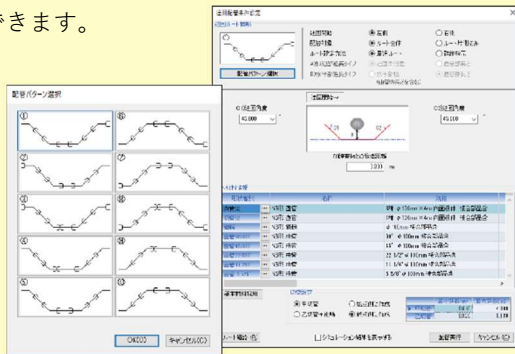
## パターン登録機能

パターン登録を行うことにより、通常使用する材料が初期設定されるため、大幅な作業時間短縮になります。



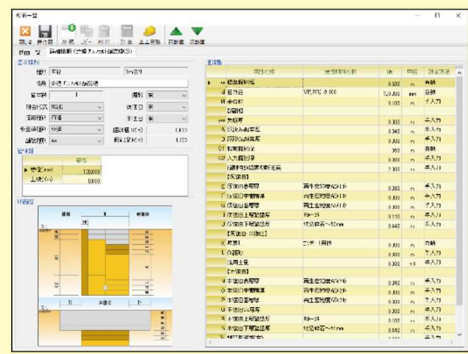
## 一括配管機能

任意材料間における、直線区間・カーブ区間を一括で作図することができます。また、障害物に対して迂回・伏せ越し・上越し・ひねりも作成することができます。



## 保守データの充実

「明積」での充実した保守データを「瞭水」でも共通して使用します。設定した材料や歩掛条件を引き継ぐので、作業効率が飛躍的にUPします。



※積算システムにつきましては、「明積」のカタログをご覧ください。

項目	クライアント	サーバ
対象OS	Windows10以降	Windows Server2016以降 Windows10以降
ハードウェア要件	【CPU】 Intel Core i3相当以上 (Intel Core i5が望ましい) 【メモリ】 4GB以上 【HDD】 50GB程度の空き容量	【CPU】 Intel Xeon (4コア/2.5GHz以上) 相当以上 【メモリ】 4GB以上 【HDD】 200GB以上 (瞭水II 必要容量としOS他容量含まず)
ミドルウェア	Microsoft .NET Framework4.6再頒布可能 パッケージ Microsoft Visual C++ 2008 Redistributable	Microsoft .NET Framework 4.0以上
ソフトウェア	InternetExplorer10以降	InternetExplorer10以降 / PostgreSQL9.1

※「瞭水」は株式会社リサーチアンドソリューションの登録商標です。Microsoft、Windowsは米国マイクロソフト社の米国およびその他の国における商標または登録商標です。Pentiumはインテル社の登録商標です。その他記載されている会社名、製品名は、一般に各社の商標または登録商標です。本紙で使用しています画面および印刷物は、実際の画面と異なる場合があります。本紙の色調は印刷のため多少異なる場合があります。本紙に記載された仕様は予告なしに変更する場合がありますのでご了承ください。



【福岡支社】 福岡市博多区上呉服町12-33  
TEL : 092-281-5729 FAX : 092-281-5744  
【東京支社】 東京都渋谷区本町4-12-7 泉西新宿ビル3階  
TEL : 03-6311-8356 FAX:03-6311-8359



地域創水で、地方創生を。  
株式会社 中央設計技術研究所  
Chuou Sekkei Engineering Co.,Ltd

本社 〒920-0031 石川県金沢市広岡三丁目3番77号  
JR金沢駅西第一NKビル7階  
TEL(076)263-6464(代) FAX(076)263-6922(代)  
URL <https://www.cser.co.jp/>